

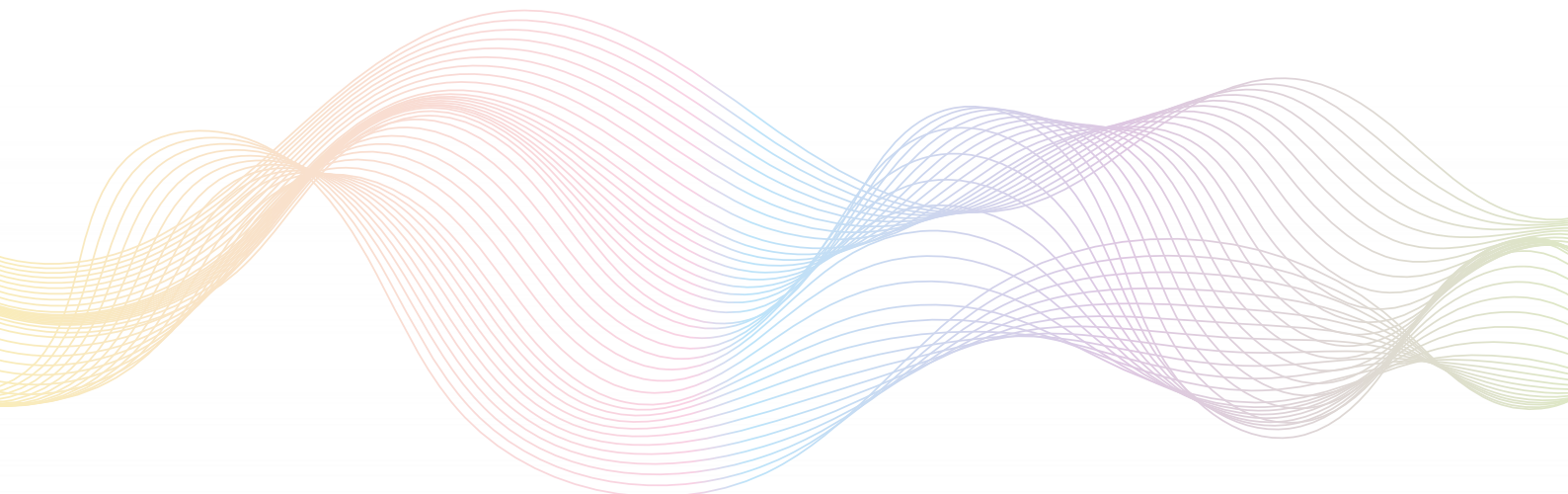
МІНІСТЕРСТВО ОХОРОНИ ЗДОРОВ'Я УКРАЇНИ
ЦЕНТР РОЗВИТКУ МЕДСЕСТРИНСТВА МОЗ УКРАЇНИ
ДЕПАРТАМЕНТ ОХОРОНИ ЗДОРОВ'Я ЖИТОМИРСЬКОЇ ОБЛАСНОЇ ВІЙСЬКОВОЇ АДМІНІСТРАЦІЇ
ЖИТОМИРСЬКИЙ МЕДИЧНИЙ ІНСТИТУТ ЖИТОМИРСЬКОЇ ОБЛАСНОЇ РАДИ
АСОЦІАЦІЯ МЕДИЧНИХ СЕСТЕР ЖИТОМИРСЬКОЇ ОБЛАСТІ
НАЦІОНАЛЬНИЙ ФАРМАЦЕВТИЧНИЙ УНІВЕРСИТЕТ
ХАРКІВСЬКИЙ НАЦІОНАЛЬНИЙ МЕДИЧНИЙ УНІВЕРСИТЕТ
ЗАПОРІЗЬКИЙ ДЕРЖАВНИЙ МЕДИКО-ФАРМАЦЕВТИЧНИЙ УНІВЕРСИТЕТ
НАЦІОНАЛЬНИЙ МЕДИЧНИЙ УНІВЕРСИТЕТ ім. О.О. БОГОМОЛЬЦЯ
ЛЬВІВСЬКА МЕДИЧНА АКАДЕМІЯ ІМЕНІ АНДРЕЯ КРУПІНСЬКОГО
КАУНО КОЛЕГІЯ ЗАКЛАД ВИЩОЇ ОСВІТИ (КАУНАС, ЛИТВА)
МІЖНАРОДНА АКАДЕМІЯ ПРИКЛАДНИХ НАУК В ЛОМЖІ (ПОЛЬЩА)
КАЛІСЬКИЙ УНІВЕРСИТЕТ (КАЛІШ, ПОЛЬЩА)

III Науково-практична конференція з міжнародною участю

АКТУАЛЬНІ ПИТАННЯ ЛАБОРАТОРНОЇ ДІАГНОСТИКИ, МЕДСЕСТРИНСТВА, РЕАБІЛІТАЦІЇ ТА ГРОМАДСЬКОГО ЗДОРОВ'Я

*Присвячена 150-й річниці заснування
Житомирського медичного інституту*

25.04.2025
м. Житомир





III Науково-практична конференція з міжнародною участю

**АКТУАЛЬНІ ПИТАННЯ ЛАБОРАТОРНОЇ ДІАГНОСТИКИ, МЕДСЕСТРИНСТВА,
РЕАБІЛІТАЦІЇ ТА ГРОМАДСЬКОГО ЗДОРОВ'Я**

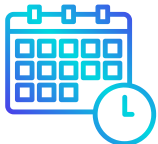
Присвячена 150-й річниці заснування Житомирського медичного інституту

ВЕЛЬМИШАНОВНІ КОЛЕГИ!

Житомирський медичний інститут Житомирської обласної ради та кафедра технологій медичної діагностики, реабілітації і здоров'я людини запрошують Вас взяти участь у **III Науково-практичній конференції з міжнародною участю «Актуальні питання лабораторної діагностики, медсестринства, реабілітації та громадського здоров'я»**.

Конференція зареєстрована у БД наукових, науково-практичних симпозіумів, з'їздів, конференцій, семінарів, нарад державної наукової установи «Український інститут науково-технічної експертизи та інформації».

Мета конференції: розглянути актуальні питання удосконалення діяльності системи охорони здоров'я, медичної освіти і безперервного професійного розвитку в Україні та в країнах ЄС.



Дата і час початку конференції:

о 10.00 25 квітня 2025 р.



Формат проведення: онлайн-формат на платформі Zoom (посилання та доступ до ефіру учасники отримають напередодні конференції на електронну пошту)



Офіційні мови конференції: українська, англійська, польська



Форми участі:

- Дистанційна (онлайн-доповідь і публікація тез)
- Заочна (публікація тез в електронному збірнику)
- Вільний слухач



III Науково-практична конференція з міжнародною участю

**АКТУАЛЬНІ ПИТАННЯ ЛАБОРАТОРНОЇ ДІАГНОСТИКИ, МЕДСЕСТРИНСТВА,
РЕАБІЛІТАЦІЇ ТА ГРОМАДСЬКОГО ЗДОРОВ'Я**

Присвячена 150-й річниці заснування Житомирського медичного інституту

ОРІЄНТОВНІ НАПРЯМИ НАУКОВОГО ОБГОВОРЕННЯ

- Актуальні питання підготовки фахівців галузі знань 22 «Охорона здоров'я»
- Організація роботи діагностичних лабораторій різних типів
- Методи та методики досліджень в лабораторній діагностиці
- Перспективні напрями розвитку лабораторної медицини
- Результати лабораторних досліджень біологічного матеріалу людини і тварин
- Профілактична медицина
- Етіологія та епідеміологія інфекційних та неінфекційних захворювань
- Медико-соціальні та демографічні проблеми
- Досвід удосконалення післядипломної підготовки фахівців
- Інформаційні технології в освітній і практичній діяльності
- Забезпечення якості освітнього процесу в закладах освіти медичного спрямування
- Здоров'я населення та його перспективи
- Економіка охорони здоров'я
- Управління, менеджмент, реформування та розвиток, законодавство, право та етика в охороні здоров'я
- Проблеми та міжнародний досвід розвитку медичної освіти та охорони здоров'я
- Доказова медицина
- Розвиток стандартизації медичної допомоги
- Формування здорового способу життя
- Громадське здоров'я
- Медсестринство
- Фізична терапія та реабілітація
- Ерготерапія
- Історія медицини
- Стоматологія
- Фармація



III Науково-практична конференція з міжнародною участю

**АКТУАЛЬНІ ПИТАННЯ ЛАБОРАТОРНОЇ ДІАГНОСТИКИ, МЕДСЕСТРИНСТВА,
РЕАБІЛІТАЦІЇ ТА ГРОМАДСЬКОГО ЗДОРОВ'Я**

Присвячена 150-й річниці заснування Житомирського медичного інституту

Для участі в конференції необхідно **до 14 квітня 2025 р.** заповнити заявку (посилання на онлайн-форму буде надано в другому інформаційному повідомленні) та **до 14 квітня 2025 р.** надіслати тези на електронну адресу оргкомітету **conference.zhmi@gmail.com**, вказавши тему листа «Конференція Житомир».

Обсяг тез: до 3 сторінок (вимоги до оформлення тез додаються).

У заявці слід обов'язково вказати, чи планується доповідь на конференції.

Охочі виступити з доповіддю повинні **до 14 квітня 2025 р.** у заявці вказати форму виступу:

- виступ "наживо" в режимі онлайн під час пленарної частини конференції
- демонстрація відеозапису доповіді (тривалість 7-10 хвилин)

Відеовиступ потрібно надіслати на пошту conference.zhmi@gmail.com, використовуючи Google диск або інший файлообмінник, **до 14 квітня 2025 року.**

ЗВЕРНІТЬ УВАГУ!

Конференція зареєстрована в системі Безперервного розвитку медичних спеціалістів (БПР), що дає право її учасникам, які є практикуючими медичними фахівцями, отримати відповідні сертифікати БПР, що обліковуються Центром тестування при Міністерстві охорони здоров'я. Для цього учасникам конференції необхідно відмітити відповідний пункт у реєстраційній формі та пройти онлайн-тестування наприкінці конференції.



III Науково-практична конференція з міжнародною участю

**АКТУАЛЬНІ ПИТАННЯ ЛАБОРАТОРНОЇ ДІАГНОСТИКИ, МЕДСЕСТРИНСТВА,
РЕАБІЛІТАЦІЇ ТА ГРОМАДСЬКОГО ЗДОРОВ'Я**

Присвячена 150-й річниці заснування Житомирського медичного інституту

ПУБЛІКАЦІЯ МАТЕРІАЛІВ НАУКОВО-ПРАКТИЧНОЇ КОНФЕРЕНЦІЇ

Матеріали НПК (тези) будуть опубліковані в електронному збірнику матеріалів конференції та надіслані авторам на електронні адреси.

Матеріали доповідей за бажанням авторів можуть бути оформлені у вигляді статті та подані на розгляд редакційної колегії науково-практичного журналу «Поліський медичний часопис» Житомирського медичного інституту для публікації. Вимоги до оформлення статей доступні за посиланням <https://cutt.ly/BwMfcQQt>

Публікація в журналі безкоштовна.

Інформуємо, що заплановано проведення процедури акредитації журналу як фахового видання (категорія Б).

Організаційний внесок - 100 грн

Зареєстровані учасники, які сплатили організаційний внесок, отримують сертифікат:

- активна участь (виступ) та подання тез і/або статті до друку - 15 годин
- публікація тез - 12 годин
- вільний слухач - 8 годин

Для зареєстрованих медичних працівників, які успішно пройдуть прикінцеве тестування, передбачено видачу сертифікатів з балами БПР Банківський переказ на реквізити:

Первинна профспілкова організація студентів ЖМІ ЖОР

ЄДРПОУ:35545594

МФО:311647

Р/р UA123116470000026001300992551

Призначення: благодійний внесок

Поштовий переказ:

10002, м. Житомир, вул. В.Бердичівська, 46/15,

Житомирський медичний інститут Житомирської обласної ради.

Отримувач: Ціунчик Олена Василівна

Копію квитанції про сплату у форматі jpg/pdf потрібно надіслати на електронну адресу оргкомітету conference.zhmi@gmail.com



III Науково-практична конференція з міжнародною участю

АКТУАЛЬНІ ПИТАННЯ ЛАБОРАТОРНОЇ ДІАГНОСТИКИ, МЕДСЕСТРИНСТВА,
РЕАБІЛІТАЦІЇ ТА ГРОМАДСЬКОГО ЗДОРОВ'Я

Присвячена 150-й річниці заснування Житомирського медичного інституту

СТРУКТУРА ТЕЗ

- НАЗВА тез по центру рядка ВЕЛИКИМИ літерами ЖИРНИМ шрифтом українською та англійською мовами.
- ПРИЗВИЩЕ, ІМ'Я, ПО БАТЬКОВІ (повністю) автора (авторів) друкуються курсивом з нового рядка, під кожним прізвищем кожного зі співавторів – назва організації українською мовою.
- АНОТАЦІЯ українською мовою (300 символів за структурою тез).
- КЛЮЧОВІ СЛОВА (4-5) українською мовою.
- ТЕКСТ тез (вирівнювання тексту по ширині).
- ЛІТЕРАТУРА. Слово «Література» друкується через рядок після основного тексту, далі – список літератури, оформлений відповідно до національного стандарту ДСТУ 8302:2015 в алфавітному порядку, посилання на літературні джерела обов'язкове.
- Формули і малюнки розташовуються безпосередньо в тексті, формули набираються в редакторі «Microsoft Equation», малюнки – у графічних редакторах.

ВИМОГИ ДО ОФОРМЛЕННЯ ТЕЗ

Обсяг тез: до 3 сторінок формату А4. Матеріали набираються в редакторі Word – 2010 (.docx) або в більш пізніх версіях Word для Windows.

Параметри сторінок: поля (всі) по 2 см, гарнітура – Times New Roman, розмір шрифту –12, міжрядковий інтервал – 1, абзац – 1,25.

При оформленні змісту матеріалів необхідно дотримуватися такої СТРУКТУРИ:

- Актуальність проблеми.
- Мета дослідження.
- Матеріали та методи.
- Результати та їх обговорення.
- Висновки та перспективи подальших досліджень.
- Література.

Відповідальність за зміст матеріалів несуть автори.

Редколегія залишає за собою право перевірки поданих тез на наявність плагіату та гарантує авторіві захист авторських прав під час розгляду.



III Науково-практична конференція з міжнародною участю
АКТУАЛЬНІ ПИТАННЯ ЛАБОРАТОРНОЇ ДІАГНОСТИКИ, МЕДСЕСТРИНСТВА,
РЕАБІЛІТАЦІЇ ТА ГРОМАДСЬКОГО ЗДОРОВ'Я
Присвячена 150-й річниці заснування Житомирського медичного інституту

ЗРАЗОК ОФОРМЛЕННЯ ТЕЗ

ОСНОВНІ ПРИНЦИПИ ВПРОВАДЖЕННЯ ІНФОРМАЦІЙНИХ ТЕХНОЛОГІЙ У НАВЧАЛЬНИЙ ПРОЦЕС ЗАКЛАДІВ ВИЩОЇ МЕДИЧНОЇ ОСВІТИ УКРАЇНИ

Буркова Світлана Миколаївна
Житомирський медичний інститут ЖОР

THE MAIN PRINCIPLES OF PROVIDING THE INFORMATIONAL TECHNOLOGIES INTO THE ACADEMIC PROCESS OF UKRAINIAN HIGHER MEDICAL EDUCATION INSTITUTIONS

Svitlana Burkova
Zhytomyr Medical Institute ZhRC

Анотація. Представлено основні принципи впровадження інформаційних технологій в освітній процес медичних закладів освіти України. Виявлено та описано механізми їх реалізації.

Ключові слова: принципи, інформаційні технології, медичні освітні провайдери.

Текст статті за структурою

Актуальність проблеми

Мета дослідження

Матеріали та методи

Результати та їх обговорення

Висновки та перспективи подальших досліджень

Література

ЛІТЕРАТУРА:

- 1.Харківська А. А. Порівняльний аналіз освітніх стандартів деяких країн Європи [Електронний ресурс]. URL: <http://www.sportpedagogy.org.ua/html/journal/2008-12/08khasec.pdf>
- 2.Рашкевич Ю. М Побудова стандартів вищої освіти та освітніх програм в контексті нового Закону України «Про вищу освіту» [Електронний ресурс]. URL: <http://education-ua.org/>
- 3.Yousra H. AL Jazairy et al: Factors Affecting Job Satisfaction and Their Correlation with Educational Standards among Dental Assistants. Industrial Health. 2014. No. 4. Pp. 324-333. URL: https://www.jstage.jst.go.jp/article/indhealth/52/4/52_2014-0005/article <http://doi.org/10.2486/indhealth.2014-0005> (eng).



III Науково-практична конференція з міжнародною участю
АКТУАЛЬНІ ПИТАННЯ ЛАБОРАТОРНОЇ ДІАГНОСТИКИ, МЕДСЕСТРИНСТВА,
РЕАБІЛІТАЦІЇ ТА ГРОМАДСЬКОГО ЗДОРОВ'Я
Присвячена 150-й річниці заснування Житомирського медичного інституту

ЗАЯВКА НА УЧАСТЬ У КОНФЕРЕНЦІЇ посилання та QR-code



Посилання на реєстраційну форму

Адреса організаційного комітету НПК:
Житомирський медичний інститут Житомирської обласної ради
вул. Велика Бердичівська, 46/15
м. Житомир, 10002.

Контактні особи:
Антонов Олексій Володимирович тел. (063) 876-35-45
Ціунчик Олена Василівна тел. (067) 971-12-68.
E-mail: conference.zhmi@gmail.com